

Свидетельство СРО
N-03718122012 №1283
+7 (923) 765 34 03
forgeocom@gmail.com
www.geocom.xyz
г.Омск
ул. Фрунзе 80, офис 832



Геоком

ПРОЕКТ ПЛАНИРОВКИ И МЕЖЕВАНИЯ ТЕРРИТОРИИ МНОГОКВАРТИРНОЙ ЖИЛОЙ ЗАСТРОЙКИ

по улице -Терешкова д. 2 в с. Малокурильское

Заказчик: Департамент по управлению муниципальной собственностью
муниципального образования «Южно-Курильский городской округ»

Руководитель работ:



Костюк А.С.
(подпись, Ф.И.О.)

Омск-2020

Свидетельство СРО
N-03718122012 №1283
+7 (923) 765 34 03
forgeocom@gmail.com
www.geocom.xyz
г.Омск
ул. Фрунзе 80, офис 832



Геоком

**ПРОЕКТ ПЛАНИРОВКИ И МЕЖЕВАНИЯ ТЕРРИТОРИИ
МНОГОКВАРТИРНОЙ ЖИЛОЙ ЗАСТРОЙКИ
по улице -Терешкова д. 2 в с. Малокурильское**

Заказчик: Администрация МО "Южно-Курильский городской округ"

Руководитель работ:

Костюк А.С.
(подпись, Ф.И.О.)

Омск-2020

ПРОЕКТ ПЛАНИРОВКИ И МЕЖЕВАНИЯ ТЕРРИТОРИИ МНОГОКВАРТИРНОЙ ЖИЛОЙ ЗАСТРОЙКИ

Наименование объекта: «Многоквартирный дом, расположенный по адресу: Сахалинская область, Южно-Курильский район, с. Малокурильское, ул. Терешкова, 2».

1. Исходно-разрешительная документация

Проект планировки с проектом межевания территории многоквартирного дома, расположенного по адресу: Сахалинская область, Южно-Курильский район, с. Малокурильское, ул. Терешкова, 2, разработан в виде отдельного документа в соответствии с градостроительными регламентами, техническими регламентами, в том числе устанавливающими требования по обеспечению пожарной безопасности с целью образования земельного участка под многоквартирным домом и подготовлена в соответствии с действующим законодательством в сфере градостроительства и архитектуры и нормативно-правовыми актами, методическими указаниями, принятыми в рамках действующего законодательства.

В соответствии со статьей 42 Градостроительного кодекса Российской Федерации состав и содержание проектов планировки территории, подготовка которых осуществляется на основании документов территориального планирования субъекта Российской Федерации, документов территориального планирования муниципального образования, устанавливаются Градостроительным кодексом Российской Федерации, законами и иными нормативными правовыми актами субъекта Российской Федерации.

В соответствии со статьей 43 Градостроительного кодекса Российской Федерации подготовка проекта межевания территории осуществляется применительно к застроенным и подлежащим застройке территориям, расположенным в границах одного или нескольких смежных элементов планировочной структуры, границах определенной правилами землепользования и застройки территориальной зоны и (или) границах установленной схемой территориального планирования муниципального района, генеральным планом поселения, городского округа функциональной зоны.

Проект планировки и проект межевания территории многоквартирного дома, расположенного по адресу: Сахалинская область, Южно-Курильский район, с. Малокурильское, ул. Терешкова, 2, разработан ООО «Геоком» на основании:

- договоров №225-МП-20 и 226-МП-20 от 15.05.2020 г.;
- постановления администрации муниципального образования «Южно-Курильский городской округ» от 21.08.2020 г. № 960 «О разработке проекта планировки и межевания территории многоквартирной жилой застройки по улице Терешкова, д. 2 в с. Малокурильское»;

- задания на разработку проекта планировки и проекта межевания территории для линейного объекта от 21.08.2020 г.;

- геодезической съемки, выполненной в июне 2020 г.

Проект планировки и проект межевания территории многоквартирного дома разработан в соответствии с требованиями:

- Градостроительного кодекса Российской Федерации от 29.12.2004 № 190-ФЗ;

- Земельного кодекса Российской Федерации от 25.10.2001 № 136-ФЗ;

- Жилищного кодекса Российской Федерации от 29.12.2004 № 188-ФЗ;

- СП 42.13330.2011 Градостроительство. Планировка и застройка городских и сельских поселений. Актуализированная редакция СНиП 2.07.01-89* «Градостроительство. Планировка и застройка городских и сельских поселений»;

- РДС 30-201-98 (в части не противоречащей Градостроительному кодексу РФ);

- Федерального закона № 123-ФЗ от 22.07.2008г. «Технический регламент о требованиях пожарной безопасности».

- Генерального плана МО «Южно-Курильский район»;

- Правил землепользования и застройки МО «Южно-Курильский район»;

- Кадастрового плана территории кадастрового квартала 65:25:0000016 от 06.08.2020 г. № КУВИ-002/2020-11399356;

- Приказа Минстроя России от 07.03.2019 № 153/пр «Об утверждении методических рекомендаций по проведению работ по формированию земельных участков, на которых расположены многоквартирные дома»;

- Приказа Министерства экономического развития РФ от 1 марта 2016 г. № 90 «Об утверждении требований к точности и методам определения координат характерных точек границ земельного участка, требований к точности и методам определения координат характерных точек контура здания, сооружения или объекта незавершенного строительства на земельном участке, а также требований к определению площади здания, сооружения и помещения».

Подготовка документации по планировке территории осуществляется в целях установления границ земельного участка, на котором расположен многоквартирный дом с почтовым адресом: Сахалинская область, Южно-Курильский район, с. Малокурильское, ул. Терешкова, 2.

Проект планировки территории является основой для разработки проекта межевания территорий.

2. Сведения об объекте и его краткая характеристика

Проектом предусматривается формирование земельного участка, занятого многоквартирным жилым домом. На земельном участке расположен многоквартирный жилой дом с кадастровым номером 65:25:0000016:278 (Сахалинская область, Южно-Курильский район, с. Малокурильское, ул. Терешкова, 2).

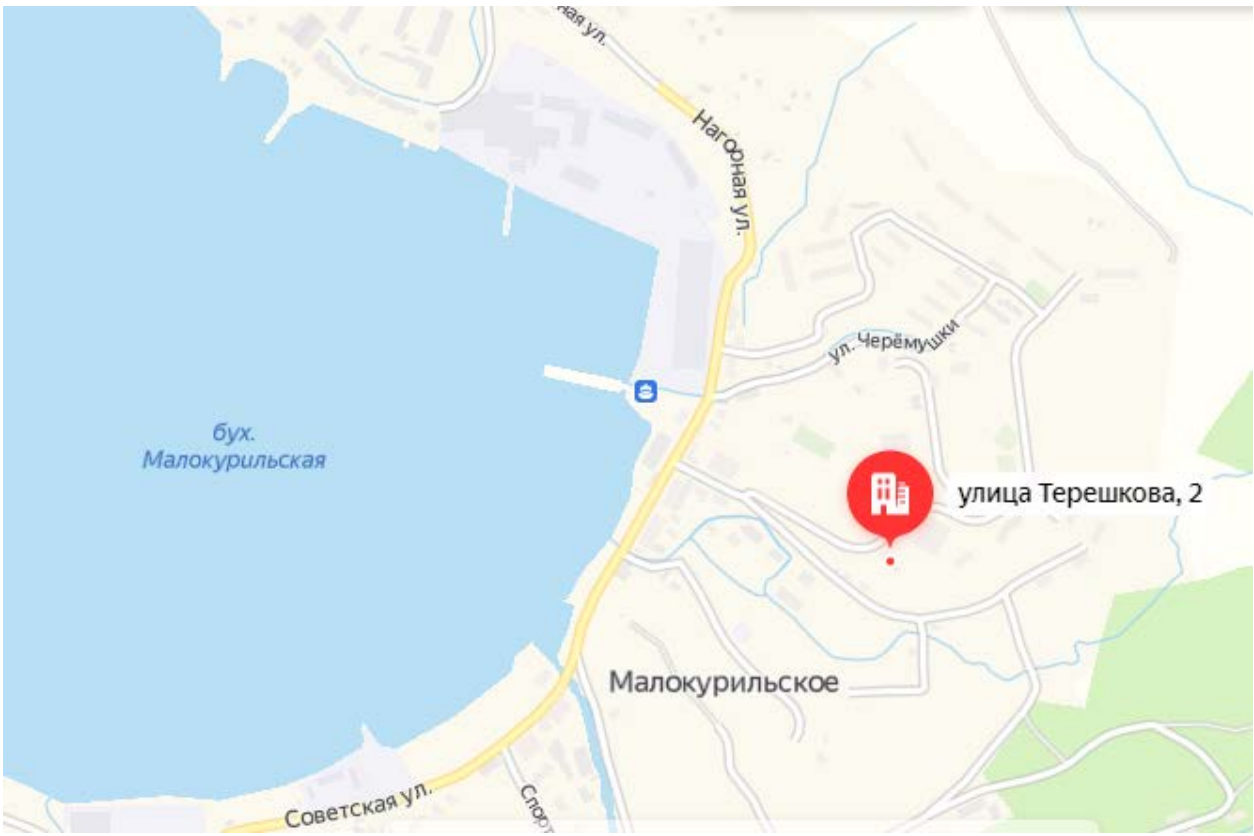
Проектируемый объект расположен на территории с. Малокурильского Южно-Курильского района Сахалинской области в границах кадастрового квартала 65:25:0000016 на землях населенных пунктов в территориальной зоне «Зона застройки малоэтажными жилыми домами (Ж2)». На образуемом участке располагается многоквартирный жилой дом.

Площадь проектируемой территории составляет 850 кв.м.

Землями населенных пунктов признаются земли, используемые и предназначенные для застройки и развития населенных пунктов. Границы городских, сельских населенных пунктов отделяют земли населенных пунктов от земель иных категорий. Границы городских, сельских населенных пунктов не могут пересекать границы муниципальных образований или выходить за их границы, а также пересекать границы земельных участков, предоставленных гражданам или юридическим лицам. Размещение линейного объекта и его инфраструктуры на землях сельскохозяйственного назначения, лесного, водного фондов, землях особо охраняемых природных территорий, землях промышленности и землях запаса – не предусматривается.

Документация по планировке территории линейного объекта выполнена на основании документов территориального планирования, в соответствии с требованиями правил землепользования и застройки МО «Южно-Курильский район», с учетом границ территорий объектов культурного наследия, включенных в единый государственный реестр объектов культурного наследия (памятников истории и культуры) народов Российской Федерации, границ территорий вновь выявленных объектов культурного наследия, границ зон с особыми условиями использования территорий.

Размещение земельного участка, указанного в разделах, соответствует зонам планируемого размещения объекта, выделенным на соответствующих чертежах в составе графических материалов проекта планировки и межевания территории.



3. Обоснование размещения объекта с учетом особых условий использования территорий и мероприятий по сохранению объектов культурного наследия

На планируемой территории нет существующих объектов культурного наследия. На проектируемой территории и в непосредственной близости от нее нет промышленных источников загрязнения атмосферного воздуха.

Проектируемая территория расположена в водоохранной зоне Тихого океана. На территории водоохранной зоны, согласно Водному Кодексу РФ устанавливается специальный режим осуществления хозяйственной и иной деятельности в целях предотвращения загрязнения, засорения, заиления водных объектов и истощения их вод, а также сохранения среды обитания водных биологических ресурсов и других объектов животного и растительного мира.

В границах водоохранной зоны запрещаются (ст.65 Водного Кодекса РФ): использование сточных вод в целях регулирования плодородия почв; размещение кладбищ, скотомогильников, объектов размещения отходов производства и потребления, химических, взрывчатых, токсичных, отравляющих и ядовитых веществ, пунктов захоронения радиоактивных отходов; осуществление авиационных мер по борьбе с вредными организмами; движение и стоянка транспортных средств (кроме специальных транспортных средств), за исключением их движения по дорогам и стоянки на дорогах и в специально оборудованных местах, имеющих твердое покрытие; размещение автозаправочных станций, складов горюче-смазочных материалов (за исключением случаев, если автозаправочные станции, склады горюче-смазочных материалов размещены на территориях портов, судостроительных и судоремонтных организаций, инфраструктуры внутренних водных путей при условии соблюдения требований законодательства в области охраны окружающей среды), станций технического обслуживания, используемых для технического осмотра и ремонта транспортных средств, осуществление мойки транспортных средств; размещение специализированных хранилищ пестицидов и агрохимикатов, применение пестицидов и агрохимикатов; сброс сточных, в том числе дренажных, вод; разведка и добыча общераспространенных полезных ископаемых. В границах водоохранной зоны допускается проектирование, строительство, реконструкция, ввод в эксплуатацию, эксплуатация хозяйственных и иных объектов при условии оборудования таких объектов сооружениями, обеспечивающими охрану водных объектов от загрязнения, засорения и истощения вод в соответствии с водным законодательством и законодательством в области охраны окружающей среды.

В границах водоохранной зоны устанавливаются прибрежные защитные полосы, на территориях которых вводятся дополнительные ограничения хозяйственной и иной деятельности.

В границах прибрежных защитных полос запрещаются: распашка земель; размещение отвалов размываемых грунтов; выпас

- этажность здания – 2;
- число квартир в доме – 12;
- год ввода в эксплуатацию – 1976.

Согласно правилам содержания общего имущества в многоквартирном доме, утвержденных постановлением Правительства РФ от 13.08.06г. № 491, в состав общего имущества включаются:

- земельный участок, на котором расположен многоквартирный дом и границы которого определены на основании данных государственного кадастрового учета, с элементами озеленения и благоустройства;

- иные объекты, предназначенные для обслуживания, эксплуатации и благоустройства многоквартирного дома, включая трансформаторные подстанции, тепловые пункты, предназначенные для обслуживания одного многоквартирного дома, коллективные автостоянки, гаражи, детские и спортивные площадки, расположенные в границах земельного участка, на котором расположен многоквартирный дом.

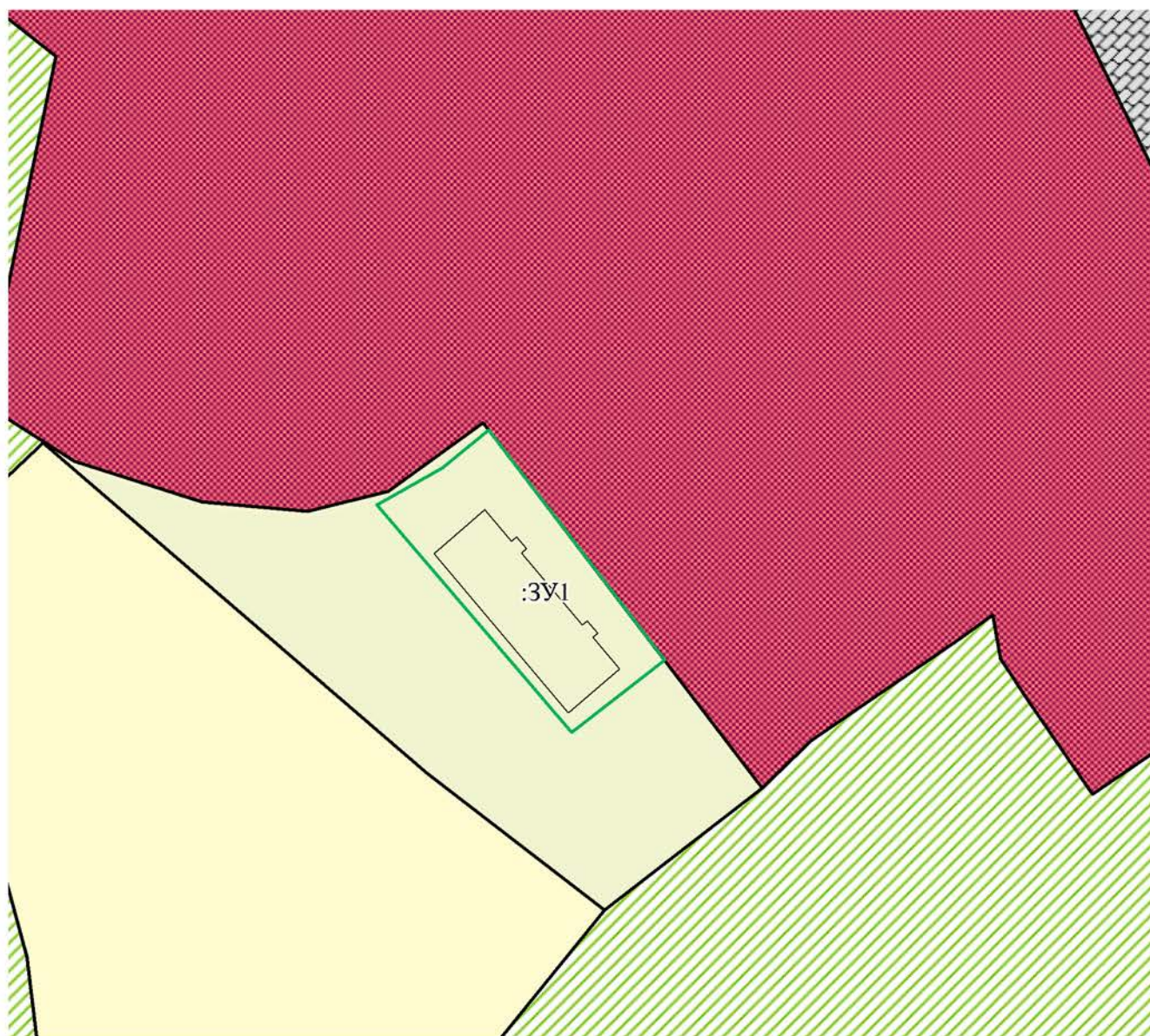
Принцип расчета площадей земельных участков объектов проектирования, и формирования границ, основан на необходимости создания благоприятной среды проживания, обеспечения гражданских прав, условий доступа к объектам, их содержания и обслуживания.

В соответствии со сведениями государственного кадастра недвижимости в пределах границ проектируемого объекта публичные сервитуты не установлены.



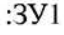


Границы зон действия публичных сервитутов проектом не предусмотрены.

Обременения в границах проектирования (охранные зоны линейных объектов инженерной инфраструктуры) отсутствуют.

Схема расположения земельных участков на плане территориальных зон



Условные обозначения

-  сформированный земельный участок
-  многоквартирный дом
-  номер образуемого земельного участка
-  зона застройки малоэтажными жилыми домами (Ж2)
-  зона делового, общественного и коммерческого назначения (О1)

5. Проект межевания территории линейного объекта

Подготовка проекта межевания территории осуществляется для определения местоположения границ образуемых и изменяемых земельных участков. При подготовке проекта межевания территории определение местоположения границ образуемых и (или) изменяемых земельных участков осуществляется в соответствии с градостроительными регламентами и нормами отвода земельных участков для конкретных видов деятельности, иными требованиями к образуемым и (или) изменяемым земельным участкам, установленными федеральными законами и законами субъектов Российской Федерации, техническими регламентами, сводами правил.

С 1 марта 2015 года согласно ст.11.3 Земельного кодекса РФ образование земельных участков из земель или земельных участков, находящихся в государственной или муниципальной собственности в границах элемента планировочной структуры, застроенного многоквартирными домами, возможно в соответствии с утвержденным проектом межевания территории.

Основные задачи проекта межевания территории:

1. Формирование границ земельного участка, предназначенного для размещения многоквартирного дома;
2. Координирование объекта землепользования;
3. Установление вида разрешенного использования образуемого земельного участка;
4. Установление адреса образуемого земельного участка;
5. Соблюдение общественных, частных интересов и прав, затрагиваемых при формировании земельного участка для размещения многоквартирного дома.

Проектом межевания определяются площадь и границы образуемых земельных участков и их частей под объектами недвижимости. Проектом предлагается образовать один земельный участок. Проект межевания выполняется с учётом сохранения границ ранее учтенных земельных участков, зарегистрированных в ЕГРН.

Таблица 1 – Сведения о формируемом земельном участке

Условный номер земельного участка	Адрес	Площадь	Категория земель	Вид разрешенного использования	Примечание
:ЗУ1	Сахалинская обл., Южно-Курильский р-н, с. Малокурильское, ул. Терешкова, д.2	850 кв.м	Земли населенных пунктов	Малоэтажная многоквартирная жилая застройка	Формирование из земель

Вид разрешенного использования формируемого земельного участка – малоэтажная многоквартирная жилая застройка, определен в соответствии с классификатором, утвержденным приказом Минэкономразвития от 01.09.2014 г. № 540 "Об утверждении классификатора видов разрешенного использования земельных участков", в связи с назначением объекта недвижимости, расположенного на земельном участке.

Таблица 2 – Список координат характерных точек формируемого земельного участка :ЗУ1

Номер поворотной точки	X (м)	Y (м)
н1	34330,55	261293,92
н2	34330,63	261294,17
н3	34336,12	261303,92
н4	34341,90	261310,98
н5	34306,89	261337,75
н6	34295,88	261323,60
н1	34330,55	261293,92

Граница земельного участка под многоквартирным домом формируется в виде участка прямоугольной формы площадью 850 кв.м. Система координат МСК-65.

Земельные участки, сформированные настоящим проектом, определены для выполнения кадастровых работ по образованию земельного участка.

В соответствии с п.5 ст. 16 №189-ФЗ от29.12.2004г."О введении в действие Жилищного кодекса Российской Федерации" С момента формирования земельного участка и проведения его государственного кадастрового учета земельный участок, на котором расположены многоквартирный дом и иные, входящие в состав такого дома объекты недвижимого имущества, переходит бесплатно в общую долевую собственность собственников помещений в многоквартирном доме.



Условные обозначения

- сформированный земельный участок
- существующая часть границы
- характерная точка границы, сведения о которой позволяют однозначно определить ее положение на местности
- н1 номер вновь образуемой точки границы земельного участка
- :160 номер ранее учтенного земельного участка
- :3У1 номер образуемого земельного участка
- 65:25:0000016 номер кадастрового квартала
- граница кадастрового квартала

ПРОЕКТ ПЛАНИРОВКИ С ПРОЕКТОМ МЕЖЕВАНИЯ ТЕРРИТОРИИ

Выполнил	Малькова С.Ю.		
Проверил	Костюк А.С.		
Принял	Косолапова М.Е.		

*Чертеж проекта планировки и межевания территории многоквартирного дома, расположенного по адресу:
Сахалинская область, Южно-Курильский район,
с. Малокурильское, ул. Терешкова, 2*

1:500

Лист	Листов	Стадия
1	1	II

ООО "Геоком"

Филиал федерального государственного бюджетного учреждения «Федеральная кадастровая палата Федеральной службы государственной регистрации, кадастра и картографии» по Сахалинской области
полное наименование органа регистрации прав

Выписка из Единого государственного реестра недвижимости об объекте недвижимости

Сведения о характеристиках объекта недвижимости

На основании запроса от 16.09.2019, поступившего на рассмотрение 16.09.2019, сообщаем, что согласно записям Единого государственного реестра недвижимости:

Раздел 1 Лист 1

Здание			
вид объекта недвижимости			
Лист №1	Раздел 1	Всего листов раздела 1: 2	Всего разделов: 3
Всего листов выписки: 10			
16 сентября 2019г. № КУВИ-001/2019-22555136			
Кадастровый номер:	65:25:0000016:278		
Номер кадастрового квартала:	65:25:0000016		
Дата присвоения кадастрового номера:	12.03.2013		
Ранее присвоенный государственный учетный номер:	Иной номер 290509:001:000010810 17.06.2010; Инвентарный номер 64:256:001:000010810 17.06.2010		
Адрес (местоположение):	Сахалинская область, р-н. Южно-Курильский, с. Малокурильское, ул. Терешкова, д. 2		
Площадь, м2:	510		
Назначение:	Многоквартирный дом		
Наименование:	Жилой 12-ти квартирный дом		
Количество этажей, в том числе подземных этажей:	2, в том числе подземных 0		
Материал наружных стен:	Из прочих материалов		
Год ввода в эксплуатацию по завершении строительства:	1976		
Год завершения строительства:	данные отсутствуют		
Кадастровая стоимость, руб.:	4425295.5		
Кадастровые номера иных объектов недвижимости, в пределах которых расположен объект недвижимости:	данные отсутствуют		
Кадастровые номера помещений, машино-мест, расположенных в здании или сооружении:	65:25:0000016:391, 65:25:0000016:514, 65:25:0000016:515, 65:25:0000016:573, 65:25:0000016:695, 65:25:0000016:261, 65:25:0000016:248		
Кадастровые номера объектов недвижимости, из которых образован объект недвижимости:	данные отсутствуют		
Кадастровые номера образованных объектов недвижимости:	данные отсутствуют		
Сведения о включении объекта недвижимости в состав предприятия как имущественного комплекса:	данные отсутствуют		
Сведения о включении объекта недвижимости в состав единого недвижимого комплекса:	данные отсутствуют		
Виды разрешенного использования:	данные отсутствуют		
Сведения о включении объекта недвижимости в реестр объектов культурного наследия:	данные отсутствуют		

полное наименование должности	подпись	инициалы, фамилия
-------------------------------	---------	-------------------

М.П.

Здание			
вид объекта недвижимости			
Лист №2 Раздел 1	Всего листов раздела 1: 2	Всего разделов: 3	Всего листов выписки: 10
16 сентября 2019г. № КУВИ-001/2019-22555136			
Кадастровый номер:		65:25:0000016:278	
Сведения о кадастровом инженеру:		данные отсутствуют	
Статус записи об объекте недвижимости:		Сведения об объекте недвижимости имеют статус "актуальные, ранее учтенные"	
Особые отметки:		данные отсутствуют	
Получатель выписки:		Муниципальные образования Сахалинской области\МО "Южно-Курильский городской округ"	

полное наименование должности	подпись	инициалы, фамилия

М.П.

Выписка из Единого государственного реестра недвижимости об объекте недвижимости
Перечень помещений, машино-мест, расположенных в здании, сооружении

Здание			
вид объекта недвижимости			

Лист №1 Раздел 7	Всего листов раздела 7: 1	Всего разделов: 3	Всего листов выписки: 10
------------------	---------------------------	-------------------	--------------------------

16 сентября 2019г. № КУВИ-001/2019-22555136	
Кадастровый номер:	65:25:0000016:278

N п/п	Кадастровый номер помещения, машино-места	Номер этажа (этажей)	Обозначение (номер) помещения, машино-места на поэтажном плане	Назначение помещения	Вид разрешенного использования	Площадь, м2
1	65:25:0000016:391	2		Жилое помещение	данные отсутствуют	53.2
2	65:25:0000016:514	2	5	Жилое помещение	данные отсутствуют	41.2
3	65:25:0000016:515	1	2	Жилое помещение	данные отсутствуют	42.2
4	65:25:0000016:573	1	1	Жилое помещение	данные отсутствуют	50.6
5	65:25:0000016:695	2	11	Жилое помещение	данные отсутствуют	41.4
6	65:25:0000016:261	2		Жилое помещение	данные отсутствуют	53.5
7	65:25:0000016:248	1		Жилое помещение	данные отсутствуют	41.4

полное наименование должности	подпись	инициалы, фамилия

М.П.

Выписка из Единого государственного реестра недвижимости об объекте недвижимости
 План расположения помещения, машино-места на этаже (плане этажа)

Здание			
вид объекта недвижимости			

Лист №1 Раздел 8	Всего листов раздела 8: 7	Всего разделов: 3	Всего листов выписки: 10
------------------	---------------------------	-------------------	--------------------------

16 сентября 2019г. № КУВИ-001/2019-22555136

Кадастровый номер: 65:25:0000016:278

Кадастровый номер: 65:25:0000016:391
 Номер этажа (этажей): 2

Лист № 5

ТЕХНИЧЕСКИЙ ПЛАН ПОМЕЩЕНИЯ

План этажа

2-й этаж

Масштаб 1:200

Условные обозначения:

- линейный размер
- стены, перегородки
- граница вновь созданного помещения
- стена с окном и дверью
- лестница

Масштаб 1: Условные обозначения:

полное наименование должности	подпись	инициалы, фамилия

М.П.

Здание

вид объекта недвижимости

Лист №2 Раздел 8

Всего листов раздела 8: 7

Всего разделов: 3

Всего листов выписки: 10

16 сентября 2019г. № КУВИ-001/2019-22555136

Кадастровый номер:

65:25:0000016:278

Кадастровый номер:

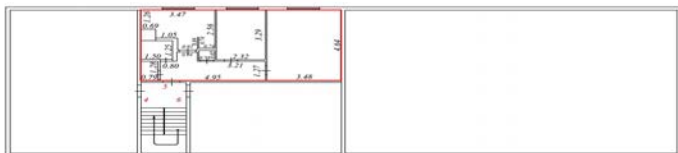
65:25:0000016:514

Номер этажа (этажей):

2

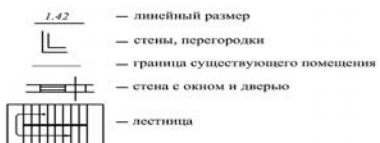
План этажа

2-й этаж



Масштаб 1:200

Условные обозначения:



Масштаб 1:

Условные обозначения:

полное наименование должности

подпись

инициалы, фамилия

М.П.

Здание			
вид объекта недвижимости			
Лист №3 Раздел 8	Всего листов раздела 8: 7	Всего разделов: 3	Всего листов выписки: 10
16 сентября 2019г. № КУВИ-001/2019-22555136			
Кадастровый номер:		65:25:0000016:278	
Кадастровый номер:		Номер этажа (этажей):	
65:25:0000016:515		1	



Масштаб 1:	Условные обозначения:		
------------	-----------------------	--	--

полное наименование должности	подпись	инициалы, фамилия
-------------------------------	---------	-------------------

М.П.

Здание

вид объекта недвижимости

Лист №5 Раздел 8

Всего листов раздела 8: 7

Всего разделов: 3

Всего листов выписки: 10

16 сентября 2019г. № КУВИ-001/2019-22555136

Кадастровый номер:

65:25:0000016:278

Кадастровый номер:

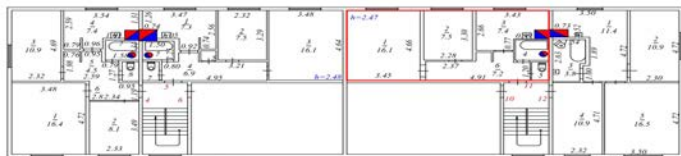
65:25:0000016:695

Номер этажа (этажей):

2

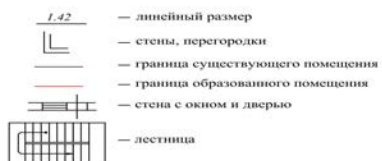
План этажа

2-й этаж



Масштаб 1:200

Условные обозначения:



Масштаб 1:

Условные обозначения:

полное наименование должности

подпись

инициалы, фамилия

М.П.

Здание			
вид объекта недвижимости			
Лист №6 Раздел 8	Всего листов раздела 8: 7	Всего разделов: 3	Всего листов выписки: 10
16 сентября 2019г. № КУВИ-001/2019-22555136			
Кадастровый номер:		65:25:0000016:278	
Кадастровый номер:		Номер этажа (этажей):	
65:25:0000016:261		2	
данные отсутствуют			

полное наименование должности	подпись	инициалы, фамилия

М.П.

Здание			
вид объекта недвижимости			
Лист №7 Раздел 8	Всего листов раздела 8: 7	Всего разделов: 3	Всего листов выписки: 10
16 сентября 2019г. № КУВИ-001/2019-22555136			
Кадастровый номер:		65:25:0000016:278	
Кадастровый номер:		Номер этажа (этажей):	
65:25:0000016:248		1	
данные отсутствуют			

полное наименование должности	подпись	инициалы, фамилия
-------------------------------	---------	-------------------

М.П.



АДМИНИСТРАЦИЯ МУНИЦИПАЛЬНОГО ОБРАЗОВАНИЯ
«ЮЖНО – КУРИЛЬСКИЙ ГОРОДСКОЙ ОКРУГ»

ПОСТАНОВЛЕНИЕ

от 21.08. 2020 № 960

О разработке проекта планировки и
межевания территории
многоквартирной жилой застройки
по улице – Терешкова д. 2 в с.
Малокурильское

В соответствии со ст. 45, 46 Градостроительного кодекса РФ, ст. 16, 46
Федерального закона от 06.10.2003 № 131-ФЗ «Об общих принципах организации
местного самоуправления в Российской Федерации», руководствуясь ст. ст. 41, 45
Устава МО «Южно-Курильский городской округ», администрация МО «Южно-
Курильский городской округ»

ПОСТАНОВЛЯЕТ:

1. Администрации муниципального образования «Южно-Курильский
городской округ». в лице отдела строительства и архитектуры администрации МО
«Южно-Курильский городской округ» разработать проект планировки и межевания
территории многоквартирной жилой застройки по улице – Терешкова д. 2 в с.
Малокурильское.

2. Опубликовать настоящее постановление в общественно-политической
газете МО «Южно-Курильский городской округ» «На рубеже» и разместить на
официальном интернет-сайте администрации муниципального образования
«Южно-Курильский городской округ» <http://www.yuzhnokurilsk.ru/>.

3. Контроль за исполнением настоящего постановления возложить на первого
вице – мэра МО «Южно-Курильский городской округ» Е.Н.Андрееву.

Мэр МО



В.Н. Власенко